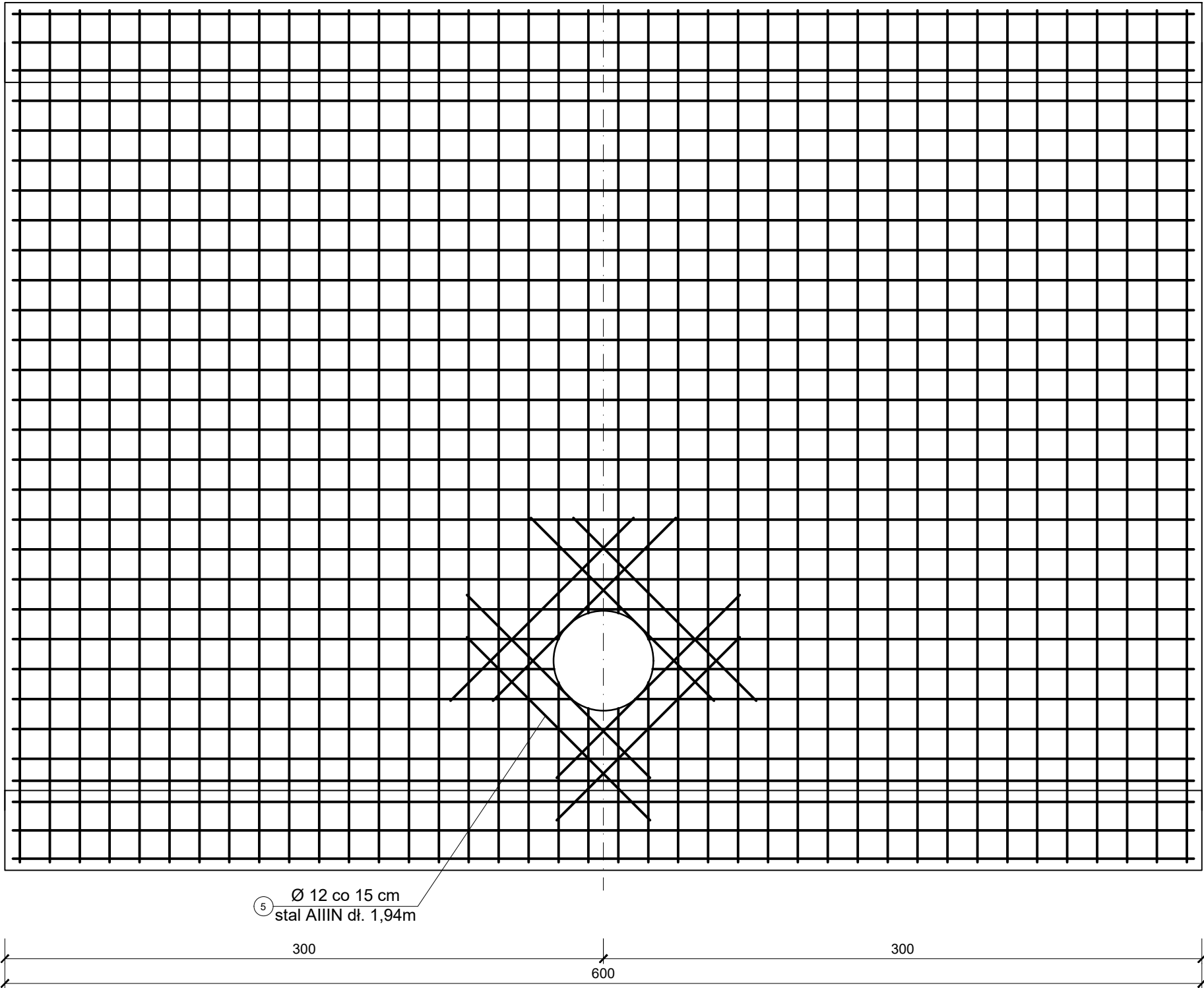
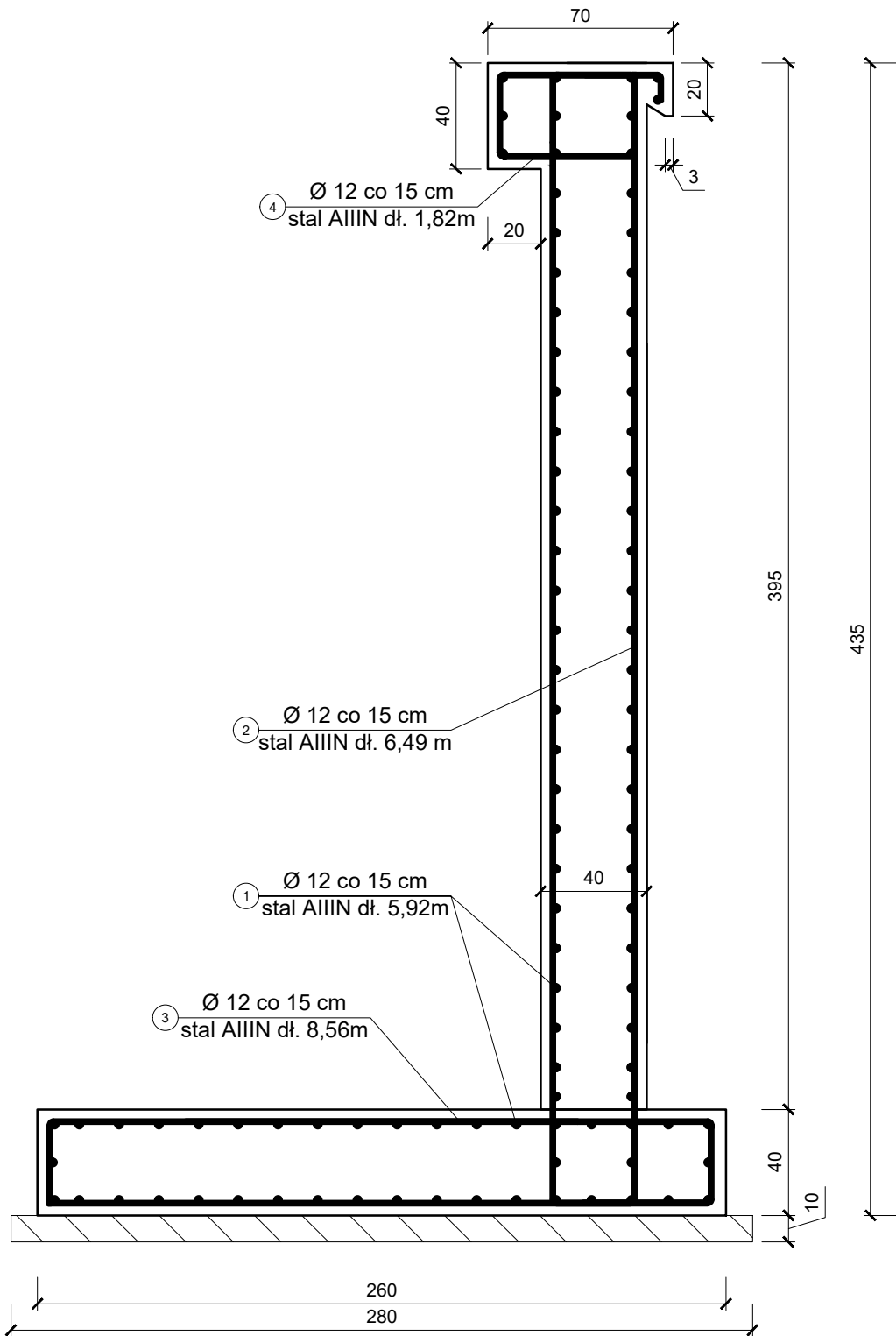


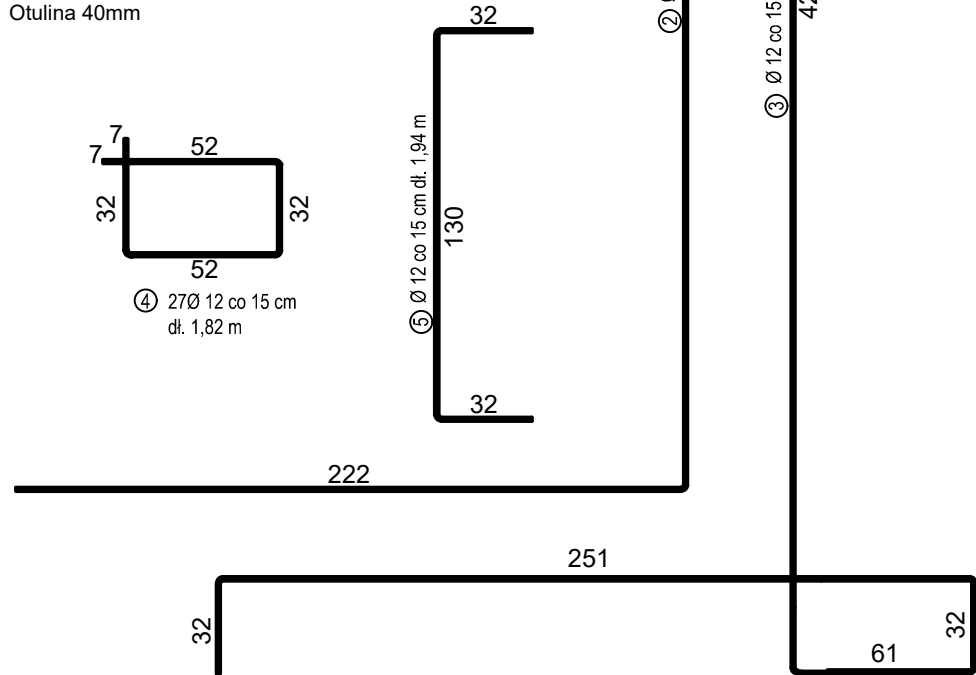
ZBROJENIE ŚCIANKI CZOŁOWEJ

oś  
przepustu



Elementy		Nr pręta	Średnica	Długość (m)	Ilość prętów		Długość całkowita pręta (m)
Nazwa	Ilość				w elemencie	ogółem	A-IIIIN Ø 12
1	1	1	12	5,92	99	99	586,1
2	1	2	12	6,49	40	40	259,6
3	1	3	12	8,56	40	40	342,4
4	1	4	12	1,82	40	40	72,8
5	2	3	12	1,94	8	16	31,1
Długość wg średnic (m)							1 292,0
Masa 1 m pręta (kg/m)							0,888
Masa łączna wg średnic (kg)							1 147,3
Masa łączna wg gatunku stali (kg)							1 147,3
Ogółem (kg)							1 147,3

Uwaga:  
Stal zbrojeniowa RB500 (AIIIIN)  
Beton C25/30 W6  
Otulina 40mm



FIRMA BUDOWLANA E.Z.O.P. Zbigniew Pająk 77 - 400 Złotów, Błękwit 35 e e-mail. pajak@firma-ezop.pl, kom. +48 797 171 630				INWESTOR Gmina Złotów ul. Leśna 7 77-400 Złotów	
OBIEKT: Przebudowa drogi gminnej dojazdowej do zakładów przemysłowych w miejscowości Klukowo - trasa A.				Lokalizacja: obręb 0047 Błękwit dz. nr. 110, 380/11, 380/12, 637/27, 637/28, 96/3, 96/8, 96/6, 94/1	
RYSUNEK: Przekroje normalne - przepust - zbrojenie ścianki czołowej					Nr rysunku 4.3
STANOWISKO	IMIĘ I NAZWISKO	NR UPR.	DATA	PODPIS	
Projektant	mgr inż. Zbigniew Pająk	do proj. bez ogr. spec. drog. WKP/0122/POOD/16	08/2019		
Opracowała	mgr inż. Katarzyna Cebirat	-	08/2019		
BRANŻA Dr		STADIUM PB/PW	ROK OPR. 2019	NR UMOWY -	SKALA 1:25